

STAROSIWO POWIATOWE
W ZDUŃSKIEJ WOLI
ul. Złotnickiego 25
98-220 ZDUŃSKA WOLA

JEDNOSTKA PROJEKTOWA:

budovia
INFRASTRUKTURA

BUDOVIA Sp. z o. o. Sp. k.
ul. Narutowicza 34, 90-135 Łódź
tel.: +48 / 42 307 07 99
www.budovia.com
e-mail: biuro@budovia.com

INWESTOR:



URZĄD GMINY MIASTA SZADEK
ul. Warszawska 3
98-240 Szadek

NAZWA OBIEKTU BUDOWLANEGO:

REMONT DROGI GMINNEJ WEWNĘTRZNEJ W SOŁECTWIE WOLA
ŁOBUDZKA W MIEJSCOWOŚCI JANÓW NA DZIAŁKACH EWIDENCYJNYCH
GRUNTU NR 143/1, 170/2

ADRES OBIEKTU BUDOWLANEGO:

m. JANÓW, gmina Szadek

BRANŻA:

DROGOWA

PROJEKTANT:

mgr inż. Jakub Jońca
upr. nr LOD/1870/PWOD/14
w specjalności inżynierskiej - drogowej

OPRACOWANIE:

mgr inż. Agnieszka Makowska

SPRAWDZAJĄCY:

mgr inż. Jarosław Kluska
upr. nr LOD/2501/PWOD/14
w specjalności inżynierskiej - drogowej

TOM:

1

TEMAT OPRACOWANIA:

PROJEKT BUDOWLANO - WYKONAWCZY

NAZWA RYSUNKU:

EWIDENCJA GRUNTÓW

DATA:

GRUDZIEŃ 2017

SKALA:

1:500

NR RYSUNKU:

4.2

NR STRONY:

16

RYSUNEK NINIEJSZY STANOWI WŁASNOŚĆ BUDOVIA SP. Z O. O. SP. K. I NIE MOŻE BYĆ ZMIENIANY, KOPIOWANY, WYPOŻYCZANY
ANI PRZEKAZYWANY STRONOM TRZECIM BEZ WZGLĘDNIE ISZE I DZIEŃNIE 17600Y BUDOVIA SP. Z O. O. SP. K.



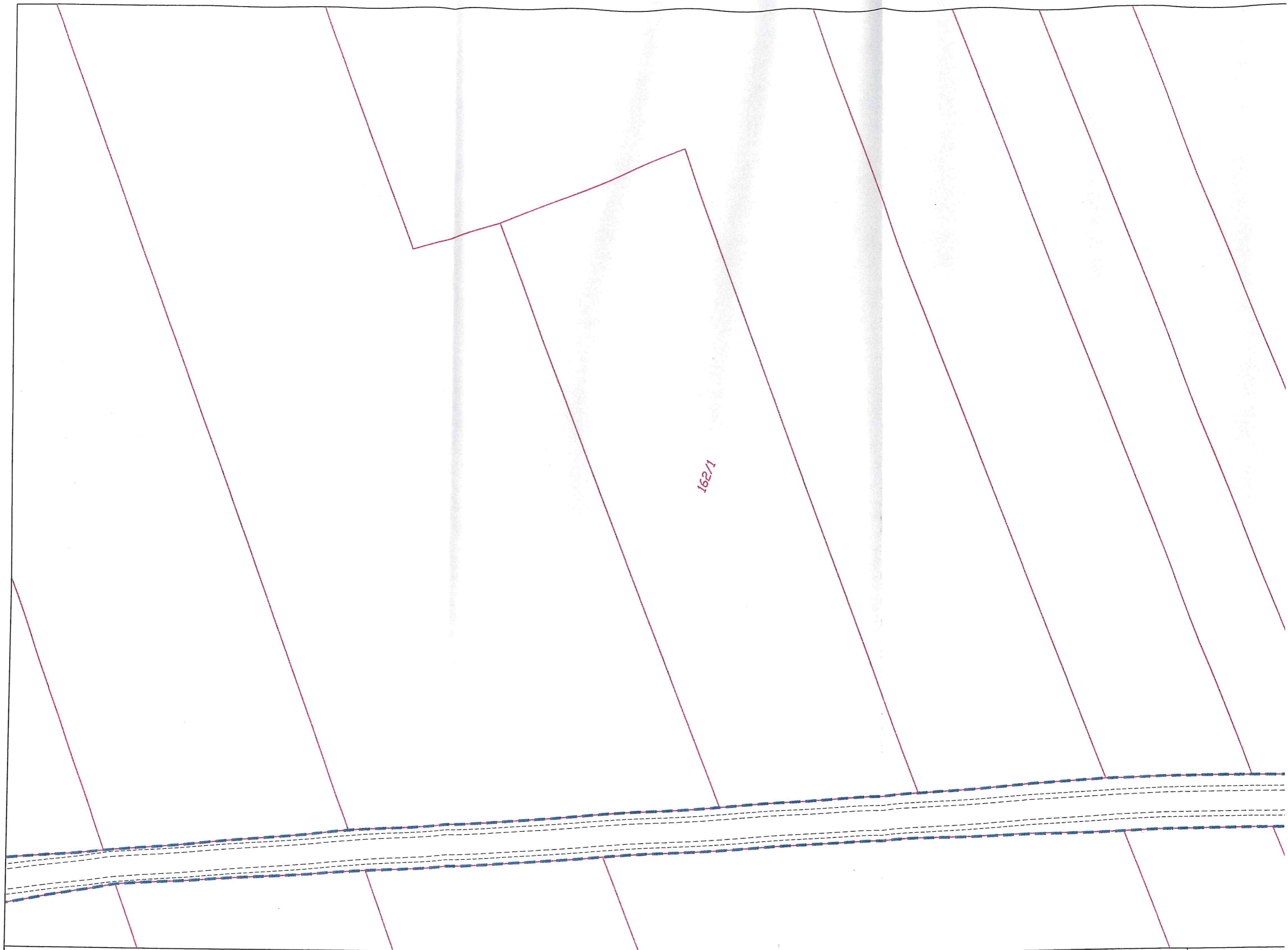
166/1

168/1

167/1

170/1

171



162/1

D