

BIURO RZECZOZNAWCZE

MGR INŻ. **TOMASZ ŚPIKOWSKI**

CERTYFIKOWANY RZECZOZNAWCA SAMOCHODOWY - CCR PZM NR 578
WPISANY NA LISTĘ MINISTERSTWA INFRASTRUKTURY - NR RS001590
RZECZOZNAWCA POLSKIEGO ZWIĄZKU MOTOROWEGO - NR 0706

- kosztorysowanie napraw powypadkowych
- rekonstrukcja wypadków drogowych
- pomoc w uzyskaniu odszkodowania
- ekspertyzy i opinie techniczne
- wyceny maszyn i urządzeń
- wyceny pojazdów

Opiesin 55A, 98-220 Zduńska Wola tel.: 605 725 330 t.spikowski@wp.pl

Wycena numer: 018/BRTŚ24

z dnia: 2024/01/25

Rzeczoznawca : mgr inż. Tomasz Śpikowski

Zleceniodawca: Gmina i Miasto Szadek

Adres: ul. Warszawska 3, 98-240 Szadek

Zadanie: Określenie wartości rynkowej w stanie uszkodzonym

DANE IDENTYFIKACYJNE POJAZDU

Dane: [D] I-2024

Marka: FIAT

Rok produkcji: 2003

Model: Ducato 15 2.3 JTD Kat. MR`02 E3 3.3t

Wersja:

Nr rejestracyjny: EZD70K4

Rodzaj pojazdu: Samochód ciężarowy do 3.5t

VIN: ZFA24400007271025

Nr INFO-EKSPERT	045-01186
Data pierwszej rejestracji	2003/12/23
Data oględzin	2024/01/16
Wskazanie drogomierza	262192 km
Okres eksploatacji pojazdu (03/12/23-24/01/15)	241 mies.
Kolor powłoki lakierowej, (rodzaj lakieru)	granatowy 1-warstwowy akrylowy
Dop. masa całkow. / Ładowność	3300 kg / 1435 kg
Rodzaj nadwozia	furgon 4 drzwiowy 3 osobowy
Liczba osi / Rodzaj napędu / Skrzynia biegów	2 / przedni (4x2) / manualna
Rozstaw osi	3200 mm
Jednostka napędowa	z zapłonem samoczynnym
Pojemność / Moc silnika	2286 ccm / 81kW (110KM)
Doładowanie	Turbosp. z chłodn. powietrza
Liczba cylindrów / Układ cylindrów	4 / rzędowy
Norma spalin	E3
Długość / Szerokość / Wysokość	5099 mm / 2024 mm / 2150 mm

Wartość brutto pojazdu w stanie uszkodzonym ustalona na miesiąc styczeń 2024 roku wynosi:

1800 PLN

w tym VAT (23,0%) **336,59 PLN**

ZAŁĄCZNIKI

- 1 Wycena wartości - druk podstawowy
- 2 Dokumentacja fotograficzna
- 3 Wycena wartości - arkusz kontrolny
- 4 Arkusz wyliczenia wartości pojazdu uszkodzonego

mgr inż. Tomasz Śpikowski

CERTYFIKOWANY RZECZOZNAWCA
SAMOCHODOWY - CCR PZM NR 578,
WPISANY NA LISTĘ MINISTERSTWA
INFRASTRUKTURY - NR RS001590

BIURO RZECZOZNAWCZE
mgr inż. Tomasz Śpikowski
98-220 Zduńska Wola, ul. Mostowa 1A
tel. 605 725 330
NIP 8291520954, REGON 361124142

Rzeczoznawca : mgr inż. Tomasz Śpikowski

Zleceniodawca: Gmina i Miasto Szadek

Adres: ul. Warszawska 3, 98-240 Szadek

Zadanie: Określenie wartości rynkowej w stanie uszkodzonym

DANE IDENTYFIKACYJNE POJAZDU

Dane: [D] I-2024

Marka: FIAT

Rok produkcji: 2003

Model: Ducato 15 2.3 JTD Kat. MR`02 E3 3.3t

Wersja:

Nr rejestracyjny: EZD70K4

Rodzaj pojazdu: Samochód ciężarowy do 3.5t

VIN: ZFA24400007271025

Nr INFO-EKSPERT	045-01186
Data pierwszej rejestracji	2003/12/23
Data oględzin	2024/01/16
Wskazanie drogomierza	262192 km
Okres eksploatacji pojazdu (03/12/23-24/01/15)	241 mies.
Kolor powłoki lakierowej, (rodzaj lakieru)	granatowy 1-warstwowy akrylowy
Dop. masa całk. / Ładowność	3300 kg / 1435 kg
Rodzaj nadwozia	furgon 4 drzwiowy 3 osobowy
Liczba osi / Rodzaj napędu / Skrzynia biegów	2 / przedni (4x2) / manualna
Rozstaw osi	3200 mm
Jednostka napędowa	z zapłonem samoczynnym
Pojemność / Moc silnika	2286 ccm / 81kW (110KM)
Doładowanie	Turbosp. z chłodn. powietrza
Liczba cylindrów / Układ cylindrów	4 / rzędowy
Norma spalin	E3
Długość / Szerokość / Wysokość	5099 mm / 2024 mm / 2150 mm

BIURO RZECZOZNAWCZE
mgr inż. Tomasz Śpikowski
98-220 Zduńska Wola, ul. Mostowa 1A
tel. 605 725 330
NIP 8291520954, REGON 361124142

WYPOSAŻENIE STANDARDOWE (2003.05-2004.05)

L.p.	Nazwa elementu wyposażenia	L.p.	Nazwa elementu wyposażenia
1	* Drzwi boczne prawe przesuwne	10	Pasy bezpieczeństwa
2	Drzwi tylne dwuskrzydłowe	11	Poduszka powietrzna kierowcy
3	Fartuchy p/błotne tylne	12	Przygotowanie do montażu radia
4	Fotel kierowcy z regulacją wysokości	13	Tapicerka z materiału
5	Fotel pasażera podwójny	14	Uchwyty do mocowania ładunków
6	Immobilizer	15	Wspomaganie układu kierowniczego
7	Kolumna kierownicy regulowana	16	Wyciszenie kabiny dodatkowe
8	Komputer podróży	17	Zagłówki na wszystkich miejscach
9	Korek wlewu paliwa zamykany na klucz	18	Zegar cyfrowy

L.p.	Nazwa pakietu / elementu pakietu wyposażenia standardowego
1	Fotel kierowcy z podłokietnikiem z regulacją wysokości z regulacją łądźwiową Fotel kierowcy z regulacją odcinka łądźwiowego Podłokietnik fotela kierowcy

BRAKI W WYPOSAŻENIU STANDARDOWYM POJAZDU

L.p.	Nazwa elementu wyposażenia	Wartość [PLN]
1	* Ścianka działowa pełna oszklona	- 132

WYPOSAŻENIE DODATKOWE

L.p.	Nazwa elementu wyposażenia	Wartość [PLN]
1	Klimatyzacja	392
2	Przygotowanie do montażu radia + 2 głośniki + antena Antena radiowa Głośniki 2 szt.	10
3	Radioodtwarzacz	36
4	Schówek pasażera w desce rozdzielczej zamykany	3

OPIS ZAMONTOWANEGO W POJEŹDZIE OGUMIENIA

Koło	Marka, typ	Bieżnik [mm]	Zużycie [%]
Przednie lewe:	*MATADOR 195/70 R15C 104/102R MPS 400 TL	6,0	62
Przednie prawe:	*MATADOR 195/70 R15C 104/102R MPS 400 TL	6,0	62
Tylne lewe:	NOKIAN TYRES 195/70 R15C 104R WEATHERPROOF C TL	7,0	53
Tylne prawe:	NOKIAN TYRES 195/70 R15C 104R WEATHERPROOF C TL	7,0	53

STAN TECHNICZNY POJAZDU

Podczas oględzin stwierdzono:

- wewnątrz kabiny:
 - znaczne zabrudzenia eksploatacyjne;
 - koło kierownicy - mocno poniszczony, z ubytkiem tworzywa;
 - popielniczka - brak;
 - fotel kierowcy - mocno poniszczony, z ubytkiem materiału oraz wypełnienia;
 - fotel pasażera - poniszczony, z ubytkiem materiału;
- wewnątrz przestrzeni ładunkowej:
 - wykładzina podłogi - mocno poniszczona;
 - wykładziny ścian bocznych - mocno poniszczony, popękane, częściowy brak;
 - wykładziny drzwi tyłu - mocno poniszczony, popękane;
- nadwozie:
 - liczne zarysowania, miejscowe odpryski oraz ubytki powłoki lakierniczej;
 - miejscowe wgniecenia poszyc zewnątrz;
 - liczne ogniska korozji, miejscowo wgłębnej;
 - zderzak przedni - popękany po stronie lewej, w części dolnej;
 - dach - nieestetyczna naprawa otworu, w części tylnej;
 - zderzak tylny - pęknięty narożnik lewy; mocno odkształcona część środkowa;
 - podłużnica przednia prawa - skorodowana, miejscowo wgłębnie;
 - stopień prawy (z polem numerowym VIN) - skorodowany, miejscowo wgłębnie;
 - pole numerowe VIN - mocno ograniczona czytelność;
- silnik:
 - liczne wycieki (do weryfikacji w warunkach warsztatowych).

Ponadto, zgodnie z przekazaną informacją od kierowcy pojazdu, podczas jazdy występują trudności z utrzymaniem kierunku jazdy.

Wskazane powyżej uszkodzenia i usterki - częściowo przedstawiono w dokumentacji fotograficznej w dalszej części niniejszej wyceny. Przesłano również pełną dokumentacją fotograficzną w formie elektronicznej - 61 zdjęć.

Reasumując, ogólny stan techniczny oraz utrzymania pojazdu określono jako niezadowolający, wymagający koniecznych napraw. Dodatkowo, z uwagi na rozległą korozję, w tym w szczególności elementów nośnych - pojazd nie spełnia wymogów dopuszczenia do ruchu.

BIURO RZECZOZNAWCZE
mgr inż. Tomasz Śpikowski
 98-220 Zduńska Wola, ul. Mostowa 1A
 tel. 605 725 330
 NIP 8291520954, REGON 361124142

KOREKTY

WARTOŚĆ BAZOWA BRUTTO (248 mies.) *	8 200 PLN
KOREKTA ZA BRAKI W WYPOSAŻENIU STANDARDOWYM	- 132 PLN
<i>Brak określonego wyposażenia standardowego pojazdu lub jego niesprawność skutkuje obniżeniem wartości pojazdu. Wielkość korekty wartości bazowej, związanej z brakiem wyposażenia standardowego pojazdu została określona na podstawie udziału tego wyposażenia w wartości standardowo wyposażonego nowego pojazdu z uwzględnieniem amortyzacji pojazdu i zwiększonej amortyzacji jego wyposażenia.</i>	
KOREKTA ZA WYPOSAŻENIE DODATKOWE	441 PLN
<i>Wyposażenie pojazdu powoduje powiększenie wartości pojazdu, gdy jest wyposażeniem ponadstandardowym oraz jest sprawne, czyli zdolne do spełnienia swojej funkcji. Wielkość korekty wartości bazowej, związanej z wyposażeniem dodatkowym pojazdu została określona na podstawie udziału tego wyposażenia w wartości standardowo wyposażonego nowego pojazdu z uwzględnieniem amortyzacji pojazdu i zwiększonej amortyzacji jego wyposażenia.</i>	
KOREKTA ZA OGUMIENIE	- 119 PLN
<i>Korekta uwzględnia wpływ stanu ogumienia na wartość pojazdu. Zużycie poszczególnych opon zostało określone z uwzględnieniem zmierzonej wysokości ich bieżnika. Punktem odniesienia jest ogumienie o zużyciu 50%.</i>	
KOREKTY RÓŻNE	- 425 PLN
W tym:	[%] Wart. [PLN]
Ograniczona czytelność pola numer. VIN	-5,0 - 425

KOMENTARZ

Stwierdzono liczne uszkodzenia i usterki, wyszczególnione w opisie stanu technicznego. Naprawa, odbudowa pojazdu do stanu dobrego oraz przywracająca sprawność - wymagać będzie znacznych nakładów, co przy aktualnych stawkach prac warsztatowych, potrzeby zakupu niezbędnych części oraz przy niskiej wartości rynkowej pojazdu - jest ekonomicznie nieopłacalne.

Oszacowano zatem wartość pojazdu, jako wartość w stanie uszkodzonym.

Przedmiotowy pojazd był pierwotnie użytkowany jako samochód policyjny.

Brak zasadności wykonania korekty dodatniej za przebieg, z uwagi na zły stan techniczny oraz brak możliwości określenia pełnego przebiegu, tj. określenia czasu pracy poza licznikiem kilometrów.

BIURO RZECZOZNAWCZE
mgr inż. Tomasz Śpikowski
 98-220 Zduńska Wola, ul. Mostowa 1A
 tel. 605 725 330
 NIP 8291520954, REGON 361124142

Wartość rynkowa brutto wyżej zidentyfikowanego pojazdu, w stanie jak bez uszkodzeń, określona na miesiąc styczeń 2024 roku wynosi:

8000 PLN

(słownie: osiem tysięcy złotych)

w tym VAT (23,0%) 1495,93 PLN

Wartość brutto pojazdu w stanie uszkodzonym ustalona na miesiąc styczeń 2024 roku wynosi:

1800 PLN

(słownie: jeden tysiąc osiemset złotych)

w tym VAT (23,0%) 336,59 PLN

Wartości określono na podstawie:

- notowań wartości rynkowych z bazy pojazdów "Komputerowego Systemu INFO-EKSPERT" na I-2024 zweryfikowanych przez wykonawcę opinii,
- korekt mających wpływ na wartość pojazdu,
- analizy zbywalności pojazdu uszkodzonego.

Zastrzeżenia:

- Niniejsze opracowanie nie może być wykorzystywane do innego celu niż wynika to z zakresu zlecenia.
- Rzeczoznawca nie bierze odpowiedzialności za prawdziwość przedłożonych do badania dokumentów oraz złożonych oświadczeń.
- Nie badano poprawności i budowy numerów identyfikacyjnych pojazdu. Nie weryfikowano także prawdziwości pozostałych danych pojazdu, w tym roku produkcji, parametrów technicznych i innych, które przyjęto wg okazanych dokumentów.
- Niniejsze opracowanie nie jest pełną oceną stanu technicznego pojazdu i za taką nie może być traktowane; opis stanu technicznego powstał na podstawie pobieżnych badań organoleptycznych.
- Niniejsze opracowanie stanowi oszacowanie wartości rynkowej w oparciu o stan pojazdu stwierdzony podczas oględzin. Rzeczoznawca nie bierze odpowiedzialności za zmianę stanu pojazdu po oględzinach, wynikającego z jego dalszego użytkowania lub napraw.
- Niniejsze opracowanie nie może być publikowane, powielane w całości lub w części, bez zgody autora.

mgr inż. Tomasz Śpikowski

CERTYFIKOWANY RZECZOZNAWCA
SAMOCHODOWY - CCR PZM NR 578
WPISANY NA LISTĘ MINISTERSTWA
INFRASTRUKTURY - NR R5001590

BIURO RZECZOZNAWCZE

mgr inż. Tomasz Śpikowski

98-220 Zduńska Wola, ul. Mostowa 1A

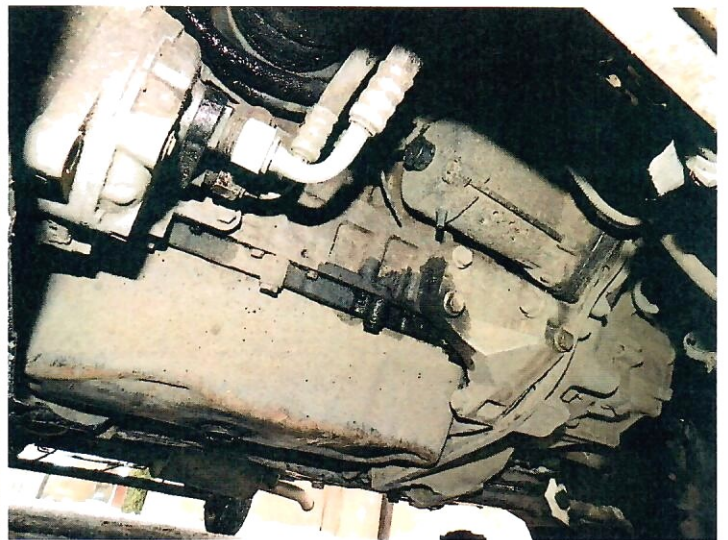
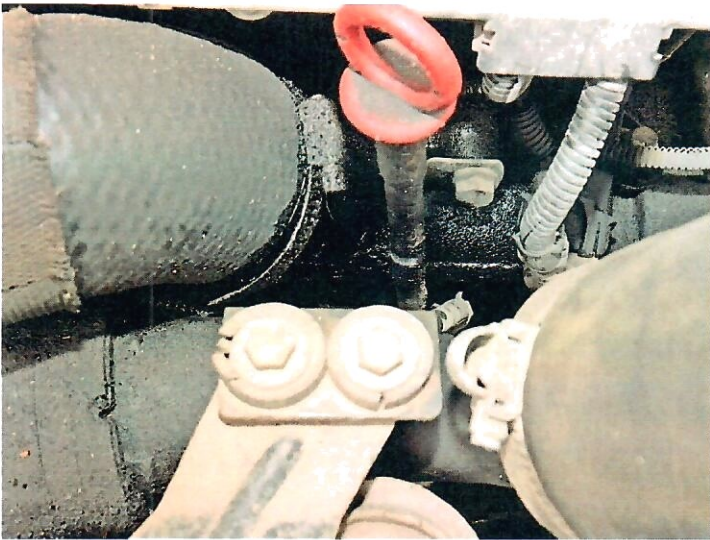
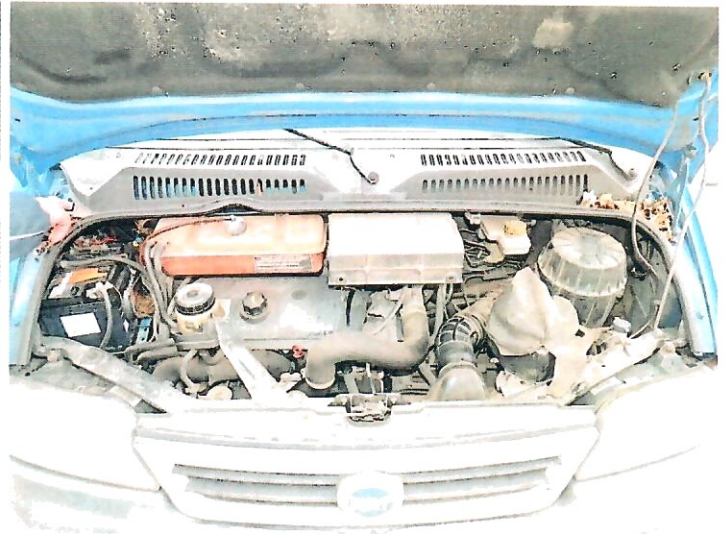
tel. 605 725 330

NIP 8291520954, REGON 361124142



BIURO RZECZOZNAWCZE
mgr inż. Tomasz Śpikowski
98-220 Zduńska Wola, ul. Mostowa 1A
tel. 605 725 330
NIP. 8291520954



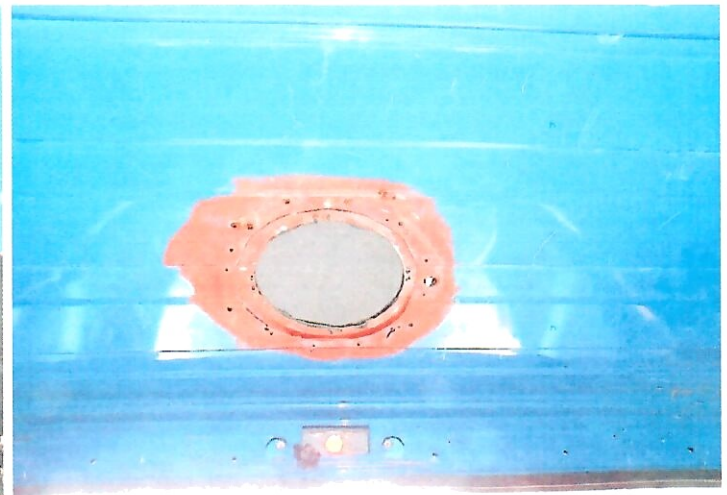


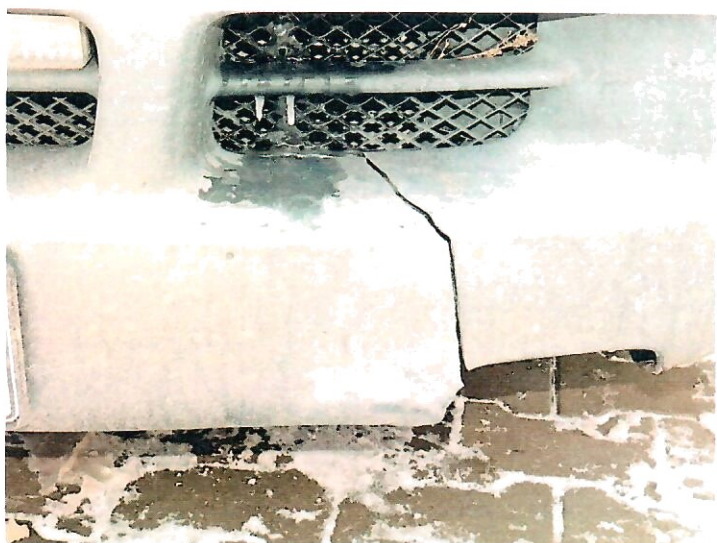
BIURO RZECZOZNAWCZE
mgr inż. Tomasz Śpikowski
98-220 Zduńska Wola, ul. Mastowa 1A
tel. 605 725 330
NIP/8291520954, REGON 361124142





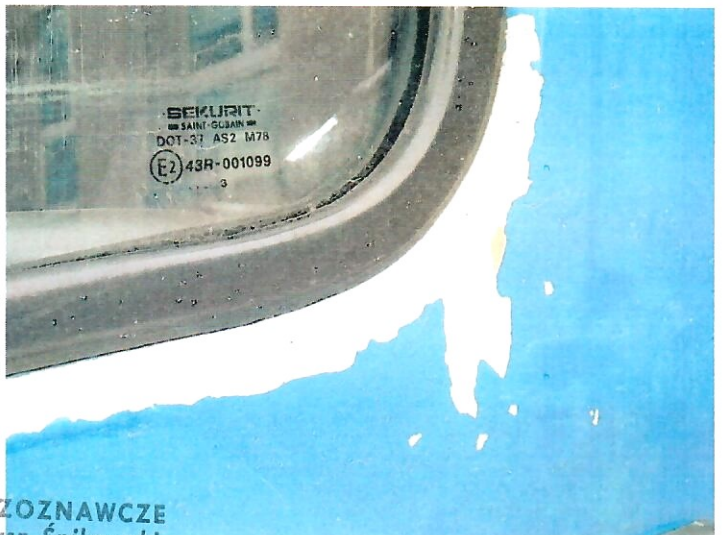
BIURO RZECZOZNAWCZE
mgr inż. Tomasz Śpikowski
98-220 Zduńska Wola, ul. Mostowa 1A
tel. 605 725 330
NIP 8291520954, REGON 361124142





BIURO RZECZOZNAWCZE
mgr inż. Tomasz Śpikowski
98-220 Zduńska Wola, ul. Mostowa 1A
tel. 605 725 330
NIP 8291520954, REGON 361124142





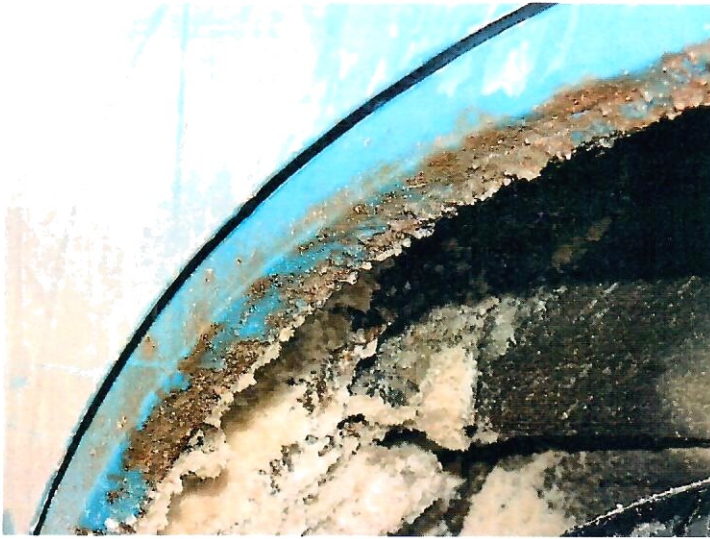
EGZOSNAWCZE
mgr inż. Tomasz Śpikowski
98-220 Zduńska Wola, ul. Mostowa 1A
tel. 605 725 330
NIP 8291520954, REGON 361124142





BIURO RZECZOZNAWCZE
mgr inż. Tomasz Śpikowski
98-220 Zduńska Wola, ul. Mostowa 1A
tel. 605 725 330
NIP 8291520954, REGON 361124142





BIURO RZECZOZNAWCZE
mgr inż. Tomasz Śpikowski
98-220 Zduńska Wola, ul. Mostowa 1A
tel. 605 725 330
NIP 8291520954, REGON 141924142



ARKUSZ USTALENIA WARTOŚCI POJAZDU

do wyceny nr: 018/BRTŚ24

z dnia: 2024/01/25

Rzeczoznawca : mgr inż. Tomasz Śpikowski

Zleceniodawca: Gmina i Miasto Szadek

Adres: ul. Warszawska 3, 98-240 Szadek

Zadanie: Określenie wartości rynkowej w stanie uszkodzonym

DANE IDENTYFIKACYJNE POJAZDU

Dane: [D] I-2024

Marka: FIAT

Rok produkcji: 2003

Model: Ducato 15 2.3 JTD Kat. MR`02 E3 3.3t

Wersja:

Nr rejestracyjny: EZD70K4

Rodzaj pojazdu: Samochód ciężarowy do 3.5t

Nr IE: 045-01186

USTALENIE WARTOŚCI POJAZDU

Ostatnia cena nowego pojazdu: 89 800 PLN brutto na 10/2006

KATALOG WARTOŚCI BAZOWYCH (NETTO):

rok	mies.	wart. z katal. [PLN]	wart. zadana [PLN]
2006	05	8850	8850
2005	05	8050	8050
2004	05		7326
2003	05		6667

BIURO RZECZOZNAWCZE
mgr inż. Tomasz Śpikowski
98-220 Zduńska Wola, ul. Mostowa 1A
tel. 605 725 330
NIP 8291520954, REGON 361124142

WARTOŚĆ BAZOWA BRUTTO (248 mies.) * 8 200 PLN

Normatywny okres eksploatacji 248 mies.

DATA PIERWSZEJ REJESTRACJI (rok/mies/dn) 2003/12/23

Rzeczywisty okres eksploatacji 241 mies.

LISTA WYPOSAŻENIA:

Lista wyposażenia na podstawie informacji z bazy danych na okres: 2003.05-2004.05

BRAKI W WYPOSAŻENIU STANDARDOWYM POJAZDU:

L.p.	Nazwa elementu wyposażenia	wta	[%]	Wsp.	Wart. [PLN]
1	Ścianka działowa pełna oszklona	0,25	1,95	0,82	- 132
KOREKTA ZA BRAKI W WYPOSAŻENIU STANDARDOWYM					- 132 PLN

WYPOSAŻENIE DODATKOWE:

L.p.	Nazwa elementu wyposażenia	wta	data zam.	wpa	[%]	Wsp.	Wart. [PLN]
1	Klimatyzacja	0,25			5,80	0,82	392
2	Przygotowanie do montażu radia + 2 głośniki + antena	1,00			0,41	0,30	10
	Przygotowanie do montażu radia						
	Antena radiowa						
	Głośniki 2 szt.						
3	Radioodtworacz	1,00			1,46	0,30	36
4	Schówek pasażera w desce rozdzielczej zamykany	1,00			0,11	0,30	3
KOREKTA ZA WYPOSAŻENIE DODATKOWE							441 PLN

KOREKTA ZA WYPOSAŻENIE 309 PLN po korekcie: 8 509 PLN

Przebieg normatywny 403 200 km

Przebieg rzeczywisty odczytany 262 192 km

ZASTOSOWANE KOREKTY RÓŻNE:**Opis korekty**

Ograniczona czytelność pola numer. VIN

[%] Wart. [PLN]

-5,0 - 425

KOREKTY RÓŻNE - 425 PLN *po korekcie:* **8 084 PLN****STAN OGUMIENIA:**

Oś	Koło	Cena [PLN]	Zuż. [%]	Bieżn [mm]	Koło	Cena [PLN]	Zuż. [%]	Bieżn [mm]	Koło	Cena [PLN]	Zuż. [%]	Bieżn [mm]	Koło	Cena [PLN]	Zuż. [%]	Bieżn [mm]
Przednia					Lewe:	368	62	6					Prawe:	368	62	6
Tylna					Lewe:	509	53	7					Prawe:	509	53	7

KOREKTA ZA OGUMIENIE - 119 PLN *po korekcie:* **7 965 PLN**WARTOŚĆ RYNKOWA BRUTTO PO ZAOKRĄGLENIU **8 000 PLN****mgr inż. Tomasz Śpikowski**

CERTYFIKOWANY RZECZOZNAWCA
SAMOCHODOWY - CCR PZM NR 578,
WPISANY NA LISTĘ MINISTERSTWA
INFRASTRUKTURY - NR RS001590

BIURO RZECZOZNAWCZE**mgr inż. Tomasz Śpikowski**

98-220 Zduńska Wola, ul. Mostowa 1A

tel. 605 725 330

NIP 8291520954, REGON 361124142

ARKUSZ USTALENIA WARTOŚCI POJAZDU W STANIE USZKODZONYM

do wyceny nr: 018/BRTŚ24

z dnia: 2024/01/25

Rzeczoznawca : mgr inż. Tomasz Śpikowski

Zleceniodawca: Gmina i Miasto Szadek

Adres: ul. Warszawska 3, 98-240 Szadek

Zadanie: Określenie wartości rynkowej w stanie uszkodzonym

DANE IDENTYFIKACYJNE POJAZDU

Dane: [D] I-2024

Marka: FIAT

Rok produkcji: 2003

Model: Ducato 15 2.3 JTD Kat. MR`02 E3 3.3t

Wersja:

Nr rejestracyjny: EZD70K4

Rodzaj pojazdu: Samochód ciężarowy do 3.5t

Nr IE: 045-01186

Wartość pojazdu nieuszkodzonego (założony wiek pojazdu jak w dniu wyceny - 241 mies.)

8 000 PLN

Współczynnik amortyzacji pojazdu

0,12

CZĘŚCI DO NAPRAWY

Lp.	Nazwa elementu	Lewy/Prawy
1 Nadwozie		
1	Błotnik przedni	LiP
2	Drzwi boczne przednie	LiP
3	Drzwi boczne tylne	
4	Drzwi tyłu nadwozia	
5	Ściana boczna tylna	LiP
6	Pas tylny kpl.	
7	Wzmocnienie boczne z podłużnicą	L
8	Podłoga przednia ze wzmocnieniami kpl.	
9	Dach kpl.	
10	Podłoga tylna ze wzmocnieniami i podłużnicami	
2 Wyposażenie		
11	Lusterko boczne zewnętrzne	
12	Fotel przedni prawy	L
13	Wykładziny wewnętrzne ścian	
14	Wykładziny podłogi	
3 Silnik z osprzętem		
15	Pokrywa zaworów	
16	Miska olejowa	

BIURO RZECZOZNAWCZE
mgr inż. Tomasz Śpikowski
98-220 Zduńska Wola, ul. Mostowa 1A
tel. 605 725 330
NIP 8291520954, REGON 361124142

CZĘŚCI DO WYMIANY

Lp.	Nazwa elementu	Lewy/Prawy
1 Nadwozie		
1	Wzmocnienie boczne z podłużnicą	P
2	Próg kpl.	LiP
2 Wyposażenie		
3	Zderzak przedni kpl.	
4	Zderzak tylny kpl.	
5	Fotel przedni kierowcy	
6	Koło kierownicy	

WYCENA ZESPOŁÓW POJAZDU

Lp.	Nazwa zespołu	Udział [%]	Zniszczenie [%]	Wart. poz. zesp. [PLN]
1	Nadwozie	34	24	2 067
2	Wyposażenie	22	17	1 461
3	Silnik z osprzętem	19	1	1 505

4 Układ napędowy	8	0	640
5 Zawieszenie przednie z układem kierowniczym	9	0	720
6 Zawieszenie tylne	5	0	400
7 Reszta	3	0	240
Bazowa wartość głównych zespołów pojazdu			7 033 PLN

WYLICZENIE WARTOŚCI POJAZDU W STANIE USZKODZONYM

Metoda stopnia uszkodzenia

Wartość pojazdu nieuszkodzonego przy założonym wieku			8 000 PLN
Stopień uszkodzenia			0,1209
Współczynnik stopnia uszkodzenia			0,67
Współczynnik uszkodzeń ukrytych			0,95
Współczynnik zbywalności pojazdu uszkodzonego			0,20
Wynik metody stopnia uszkodzenia			895 PLN

PODSUMOWANIE

Wartość pojazdu uszkodzonego określona: Metodą stopnia uszkodzenia.			895 PLN
Współczynnik ekspercki		2,00	1 790 PLN

Komentarz

Wartość ustalono na podstawie analizy ogłoszeń w internetowych serwisach pośrednictwa sprzedaży.

WARTOŚĆ RYNKOWA BRUTTO PO ZAOKRĄGLENIU			8 000 PLN
Zaokrąglona wartość pojazdu uszkodzonego			1 800 PLN
Różnica wartości pojazdu przed i po szkodzie			6 200 PLN
Współczynnik kosztu naprawy wzg. wartości rynkowej			5,13

mgr inż. Tomasz Śpikowski

CERTYFIKOWANY RZECZOZNAWCA
SAMOCHODOWY - CCR PZM NR 578,
WPISANY NA LISTE MINISTERSTWA
INFRASTRUKTURY - NR RS001590

BIURO RZECZOZNAWCZE
mgr inż. Tomasz Śpikowski
98-220 Zduńska Wola, ul. Mostowa 1A
tel. 605 725 330
NIP 8291520954, REGON 361124142