

BIURO RZECZOZNAWCZE

MGR INŻ. **TOMASZ ŚPIKOWSKI**

CERTYFIKOWANY RZECZOZNAWCA SAMOCHODOWY - CCR PZM NR 578
WPISANY NA LISTĘ MINISTERSTWA INFRASTRUKTURY - NR RS001590
RZECZOZNAWCA POLSKIEGO ZWIĄZKU MOTOROWEGO - NR 0706

- kosztorysowanie napraw powypadkowych
- rekonstrukcja wypadków drogowych
- pomoc w uzyskaniu odszkodowania
- ekspertyzy i opinie techniczne
- wyceny maszyn i urządzeń
- wyceny pojazdów

Opiesin 55A, 98-220 Zduńska Wola tel.: 605 725 330 t.spikowski@wp.pl

Wycena numer: 017/BRTŚ24

z dnia: 2024/01/25

Rzeczoznawca : mgr inż. Tomasz Śpikowski

Zleceniodawca: Gmina i Miasto Szadek

Adres: ul. Warszawska 3, 98-240 Szadek

Zadanie: Określenie wartości rynkowej

DANE IDENTYFIKACYJNE POJAZDU

Dane: [D] I-2024

Marka: DAEWOO-FSO

Rok produkcji: 2000

Model: Polonez Plus Truck 1.9 Diesel Kat. 2.4t

Wersja: ST 1D alum.

Nr rejestracyjny: EZDF998

Rodzaj pojazdu: Samochód ciężarowy do 3.5t

VIN: SUPB05EJLYN088587

Nr INFO-EKSPERT	222-00046
Data pierwszej rejestracji	2000/12/01
Data ważności badania technicznego	2024/02/24
Data oględzin	2024/01/12
Wskazanie drogomierza	39266 km
Okres eksploatacji pojazdu (00/12/01-24/01/15)	277 mies.
Dop. masa całkow.	2230 kg*
Rodzaj nadwozia	pick-up 2 drzwiowy 2 osobowy
Rodzaj kabiny	krótka
Liczba osi / Rodzaj napędu / Skrzynia biegów	2 / tylny (4x2) / manualna
Rozstaw osi	2816 mm
Jednostka napędowa	z zapłonem samoczynnym
Pojemność / Moc silnika	1905 ccm / 51kW (69KM)
Liczba cylindrów / Układ cylindrów	4 / rzędowy
Długość / Szerokość / Wysokość	4811 mm / 1650 mm / 1468 mm

Wartość rynkowa brutto wyżej zidentyfikowanego pojazdu, określona na miesiąc styczeń 2024 roku wynosi:

14400 PLN

w tym VAT (23,0%) 2692,68 PLN

ZAŁĄCZNIKI

- 1 Wycena wartości - druk podstawowy
- 2 Dokumentacja fotograficzna

mgr inż. Tomasz Śpikowski

CERTYFIKOWANY RZECZOZNAWCA
SAMOCHODOWY - CCR PZM NR 578,
WPISANY NA LISTĘ MINISTERSTWA
INFRASTRUKTURY - NR RS001590

BIURO RZECZOZNAWCZE
mgr inż. Tomasz Śpikowski

98-220 Zduńska Wola, ul. Mostowa 1A
tel. 605 725 330
NIP 8291520954, REGON 361124142

Rzeczoznawca : mgr inż. Tomasz Śpikowski
Zleceniodawca: Gmina i Miasto Szadek
Adres: ul. Warszawska 3, 98-240 Szadek
Zadanie: Określenie wartości rynkowej

DANE IDENTYFIKACYJNE POJAZDU

Dane: [D] I-2024

Marka: DAEWOO-FSO
Model: Polonez Plus Truck 1.9 Diesel Kat. 2.4t
Wersja: ST 1D alum.
Rodzaj pojazdu: Samochód ciężarowy do 3.5t

Rok produkcji: 2000

Nr rejestracyjny: EZDF998
VIN: SUPB05EJLYN088587

Nr INFO-EKSPERT	222-00046
Data pierwszej rejestracji	2000/12/01
Data ważności badania technicznego	2024/02/24
Data oględzin	2024/01/12
Wskazanie drogomierza	39266 km
Okres eksploatacji pojazdu (00/12/01-24/01/15)	277 mies.
Dop. masa całkow.	2230 kg*
Rodzaj nadwozia	pick-up 2 drzwiowy 2 osobowy
Rodzaj kabiny	krótka
Liczba osi / Rodzaj napędu / Skrzynia biegów	2 / tylny (4x2) / manualna
Rozstaw osi	2816 mm
Jednostka napędowa	z zapłonem samoczynnym
Pojemność / Moc silnika	1905 ccm / 51kW (69KM)
Liczba cylindrów / Układ cylindrów	4 / rzędowy
Długość / Szerokość / Wysokość	4811 mm / 1650 mm / 1468 mm

BIURO RZECZOZNAWCZE
mgr inż. Tomasz Śpikowski
98-220 Zduńska Wola, ul. Mostowa 1A
tel. 605 725 330
NIP 8291520954, REGON 361124142

WYPOSAŻENIE STANDARDOWE (1997.01-2001.09)

L.p.	Nazwa elementu wyposażenia	L.p.	Nazwa elementu wyposażenia
1	Burty aluminiowe skrzyni ładunkowej	6	Światła z regulacją kąta pochylenia
2	Hamulce Lucas	7	Wspomaganie układu kierowniczego
3	Kolumna kierownicy regulowana	8	Zabudowa 1-drzwiowa
4	+Schówek dachowy/spoiler	9	Zawieszenie wzmocnione
5	Światła p/mgielne przednie	10	Zegar cyfrowy

L.p. Nazwa pakietu / elementu pakietu wyposażenia standardowego

1	Przygotowanie do montażu radia + 2 głośniki + antena Przygotowanie do montażu radia Antena radiowa Głośniki 2 szt.
---	---

WYPOSAŻENIE DODATKOWE

L.p.	Nazwa elementu wyposażenia	Wartość [PLN]
1	+Hak holowniczy	107
2	+Koło zapasowe	29

OPIS ZAMONTOWANEGO W POJEŹDZIE OGUMIENIA

Koło	Marka, typ	Bieżnik [mm]	Zużycie [%]
Przednie lewe:	DĘBICA 175 R14C 99/98N D 124	4,0	67
Przednie prawe:	DĘBICA 175 R14C 99/98N D 124	4,0	67
Tylne lewe:	DĘBICA 175 R14C 99/98N D 124	4,5	60
Tylne prawe:	DĘBICA 175 R14C 99/98N D 124	7,0	26

STAN TECHNICZNY POJAZDU

Zgodnie z przekazaną informacją, na bieżąco wykonywane były czynności przeglądowe oraz drobne naprawy. Pojazd jest sprawny mechanicznie, jezdny, sporadycznie użytkowany.

KOREKTY

WARTOŚĆ BAZOWA BRUTTO (284 mies.) * **10 000 PLN**

Brak notowań szacowanego pojazdu w programie Info-Ekspert.

Analizując oferty w internetowych serwisach pośrednictwa sprzedaży, można stwierdzić, że wartości rynkowe są dość rozbieżne, zależne głównie od stanu technicznego.

Najtańsze oferty dotyczą samochodów zużytych eksploatacyjnie i osiągają wartości do około 2500 zł. Pojazdy sprawne technicznie, jezdne - występują w zakresie 3500-5500 zł. Samochody w stanie dobrym osiągają wartości 7500-12500 zł.

Przyjęto wartość bazową szacowanego pojazdu, wynoszącą 10000 zł.

KOREKTA ZA WYPOSAŻENIE DODATKOWE **136 PLN**

Wyposażenie pojazdu powoduje powiększenie wartości pojazdu, gdy jest wyposażeniem ponadstandardowym oraz jest sprawne, czyli zdolne do spełnienia swojej funkcji. Wielkość korekty wartości bazowej, związanej z wyposażeniem dodatkowym pojazdu została określona na podstawie udziału tego wyposażenia w wartości standardowo wyposażonego nowego pojazdu z uwzględnieniem amortyzacji pojazdu i zwiększonej amortyzacji jego wyposażenia.

KOREKTA ZA PRZEBIEG **2 466 PLN**

Korekta uwzględnia wpływ przebiegu pojazdu na jego wartość. Wartość bazowa została określona dla przebiegu normatywnego 385 000 km. Zweryfikowany przebieg wycenianego pojazdu jest mniejszy od normatywnego o - 345 734 km. Powoduje to zastosowanie korekty wartości w wysokości 24,33%.

KOREKTA ZA OGUMIENIE **- 43 PLN**

Korekta uwzględnia wpływ stanu ogumienia na wartość pojazdu. Zużycie poszczególnych opon zostało określone z uwzględnieniem zmierzonej wysokości ich bieżnika. Punktem odniesienia jest ogumienie o zużyciu 49% określonym na podstawie rzeczywistego przebiegu pojazdu - 39266 km.

KOREKTY RÓŻNE **1 890 PLN**

W tym:**Uszkodzenia i usterki**

[%] Wart. [PLN]
-10,0 -1 260

Stwierdzono następujące uszkodzenia i usterki:

- silnik - utrudniony rozruch, nierównomierna praca krótko po uruchomieniu;
- układ wydechowy silnika - miejscowo skorodowany;
- most tylny - wyciek oleju, w części przedniej;
- rama tylna pojazdu oraz wsporniki zabudowy - miejscowe ogniska korozji;
- wnętrze kabiny - zabrudzenia eksploatacyjne;
- nakładki pedałów sprzęgła i hamulca - poniszczone;
- pokręta sterowania ogrzewaniem/wentylacją - brak (2 szt.);
- wykładzina dźwigni zmiany biegów - mocno poniszczona;
- tablica rozdzielcza - niefabryczne otwory (zamontowane 2 wsporniki);
- powłoka lakiernicza nadwozia - zmatowiała;
- zderzak przedni - zarysowane narożniki;
- pokrywa przednia, błotniki, drzwi - naklejki;
- drzwi lewe - ubytki powłoki lakierniczej na krawędzi tylnej;
- schowek dachowy/spoiler - miejscowe spękania, urwany uchwyt po stronie prawej;
- zabudowa - miejscowe spękania, ślady po naklejkach;
- pokrywa tylna zabudowy - spękania w okolicy klamki, pęknięcie w części dolnej prawej;
- zderzak tylny - zarysowany narożnik prawy.

Mając na uwadze powyższe, zastosowano korektę ujemną.

Sytuacja rynkowa

25,0 3 150

Szacowany pojazd, pomimo wskazanych uszkodzeń i usterek, jest w ponad dobrym stanie technicznym, względem pojazdów występujących aktualnie na rynku. Ponadto, ma niski przebieg.

Zgodnie z raportem pobranym z historiapojazdow.gov.pl, podczas badania technicznego w dniu 16.06.2016r odnotowano przebieg 38 380 km, 11.08.2021r - 38 481 km, 24.02.2023r - 38 492 km.

Pojazdy, z niskim przebiegiem oraz w stanie technicznym i utrzymania - jak szacowany, są dość poszukiwane na rynku.

Mając na uwadze powyższe, zastosowano korektę dodatnią.

BIURO RZECZOZNAWCZE
mgr inż. Tomasz Śpikowski
98-220 Zduńska Wola, ul. Mostowa 1A
tel. 605 725 330
NIP 8291520954, REGON 361124142

KOMENTARZ

FSO Polonez Truck - odmiana pick-up modelu Polonez, produkowana była w latach 1988-2003, w trzech generacjach, przez FSO-ZSD a następnie Nysa Motor.

W Dowodzie Rejestracyjnym szacowanego pojazdu, błędnie wpisano oznaczenie rodzaju paliwa (pozycja P.3), jest „P” - benzyna, a powinno być „D” - olej napędowy.

Na zabudowie pojazdu zamontowane są dwie niebieskie lampy ostrzegawcze. Zapis w Dowodzie Rejestracyjnym: "Pojazd przystosowano jako uprzywilejowany pożarniczy".

Wartość rynkowa brutto wyżej zidentyfikowanego pojazdu, określona na miesiąc styczeń 2024 roku wynosi:

14400 PLN

(słownie: czternaście tysięcy czterysta złotych)

w tym VAT (23,0%) 2692,68 PLN

Wartość określono na podstawie:

- notowań wartości rynkowych ustalonych przez wykonawcę opinii,
- korekt mających wpływ na wartość pojazdu.

Zastrzeżenia:

- Niniejsze opracowanie nie może być wykorzystywane do innego celu niż wynika to z zakresu zlecenia.
- Rzeczoznawca nie bierze odpowiedzialności za prawdziwość przedłożonych do badania dokumentów oraz złożonych oświadczeń.
- Nie badano poprawności i budowy numerów identyfikacyjnych pojazdu. Nie weryfikowano także prawdziwości pozostałych danych pojazdu, w tym roku produkcji, parametrów technicznych i innych, które przyjęto wg okazanych dokumentów.
- Niniejsze opracowanie nie jest pełną oceną stanu technicznego pojazdu i za taką nie może być traktowane; opis stanu technicznego powstał na podstawie pobieżnych badań organoleptycznych.
- Niniejsze opracowanie stanowi oszacowanie wartości rynkowej w oparciu o stan pojazdu stwierdzony podczas oględzin. Rzeczoznawca nie bierze odpowiedzialności za zmianę stanu pojazdu po oględzinach, wynikającego z jego dalszego użytkowania lub napraw.
- Niniejsze opracowanie nie może być publikowane, powielane w całości lub w części, bez zgody autora.

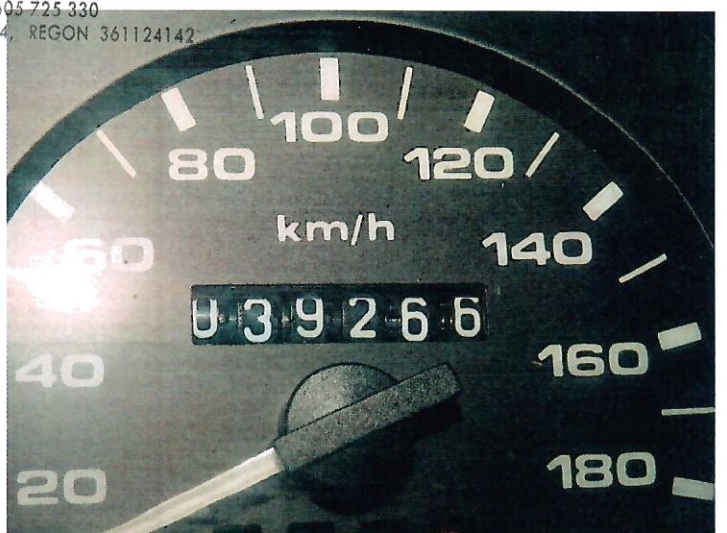
mgr inż. Tomasz Śpikowski

CERTYFIKOWANY RZECZOZNAWCA
SAMOCHODOWY - CCR PZM NR 578,
WPISANY NA LISTĘ MINISTERSTWA
INFRASTRUKTURY - NR R5001590

BIURO RZECZOZNAWCZE
mgr inż. Tomasz Śpikowski
98-220 Zduńska Wola, ul. Mostowa 1A
tel. 605 725 330
NIP 8291520954, REGON 361124142



BIURO RZECZOZNAWCZE
mgr inż. Tomasz Śpikowski
98-220 Zduńska Wola, ul. Mostowa 1A
tel. 605 725 330
NIP 8291520954, REGON 361124142

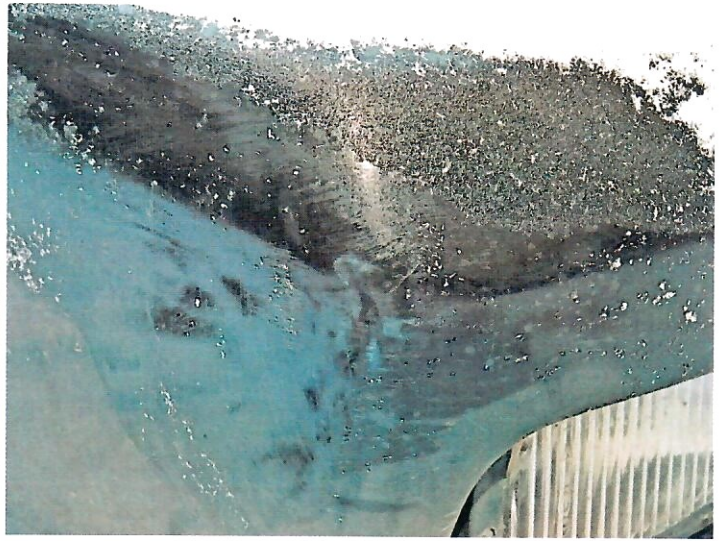




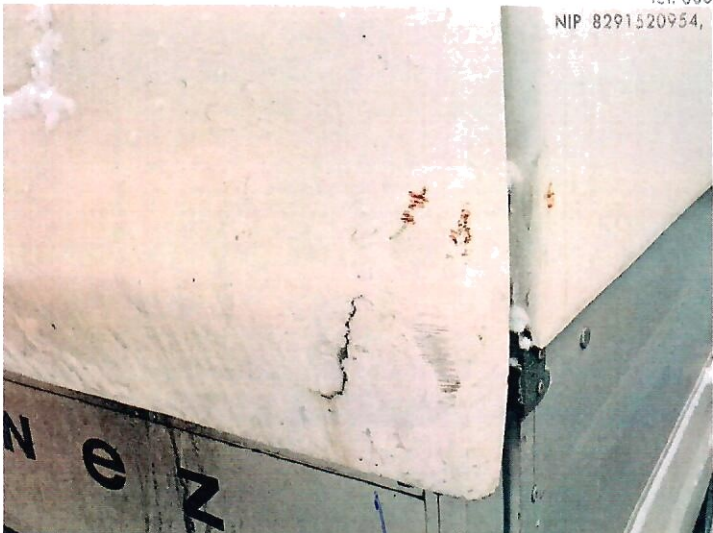
BIURO RZECZOZNAWCZE
mgr inż. Tomasz Śpikowski
98-220 Zduńska Wola, ul. Mostowa 1A
tel. 605 725 330

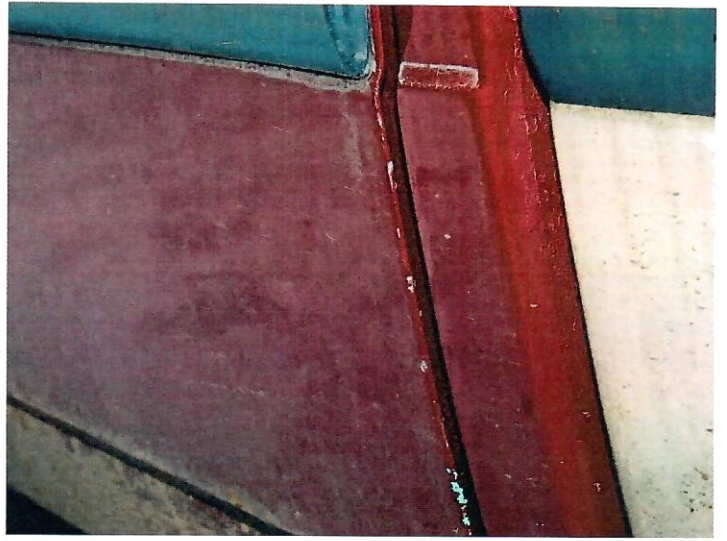
829 510 954, REGON 361124142





BIURO RZECZOZNAWCZE
mgr inż. Tomasz Śpikowski
98-220 Zduńska Wola, ul. Mostowa 1A
tel. 605 725 330
NIP 8291520954, REGON 361124142





BIURO PRZECIŁOZNAWCZE
mgr inż. Tomasz Śpikowski
98-220 Zduńska Wola, ul. Mostowa 1A
tel. 605 725 330
NIP 8291520954, REGON 361124142

