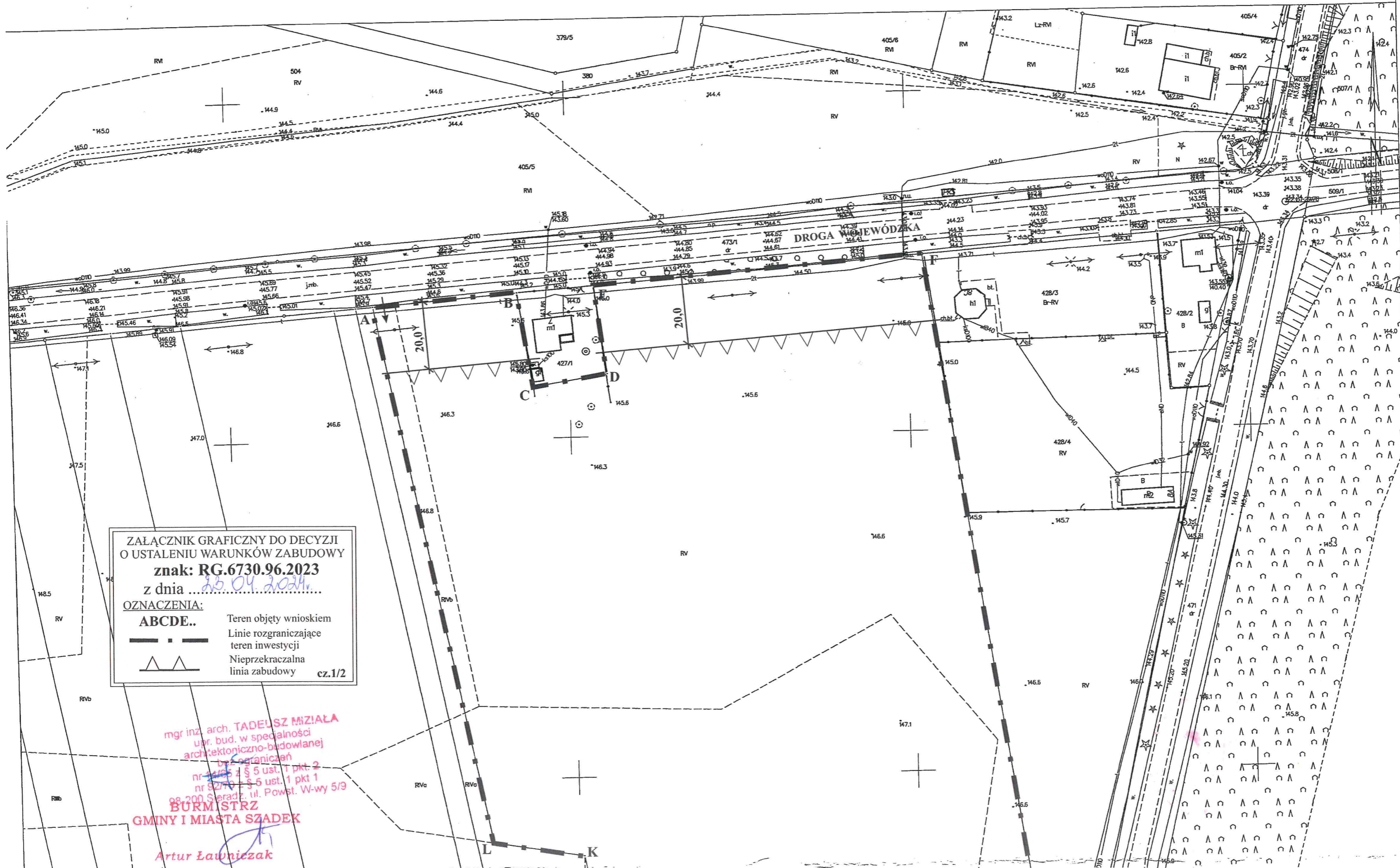


MAPA ZASADNICZA - DO CELÓW OPINIODAWCZYCH

obr. Boczki 0001: dz. 427/3
SKALA 1:1000



ZAŁĄCZNIK GRAFICZNY DO DECYZJI
O USTALENIU WARUNKÓW ZABUDOWY
znak: **RG.6730.96.2023**
z dnia *25.04.2024*

OZNACZENIA:
 ABCDE.. Teren objęty wnioskiem
 - - - - - Linie rozgraniczające teren inwestycji
 ▲ ▲ Nieprzekraczalna linia zabudowy cz.1/2

mgr inż. arch. **TADEUSZ MIZIAŁA**
 upr. bud. w specjalności
 architektoniczno-budowlanej
 nr 1425 z § 5 ust. 1 pkt 2
 nr 92740 z § 5 ust. 1 pkt 1
 98-200 Szadek, ul. Powst. W-wy 5/9
BURMISTRZ
GMINY I MIASTA SZADEK
Artur Ławniczak